

広告 万一ではなくなってきた災害…

市街地 森林 文化財

復旧用の元データを

背負って歩くだけでレーザー測定&3Dデータ化

記録しませんか？

森林などの資源管理・市街地整備  
にお役立て下さい！

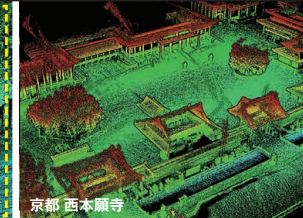
米国GreenValley社  
(正規代理店)の  
最先端モデル



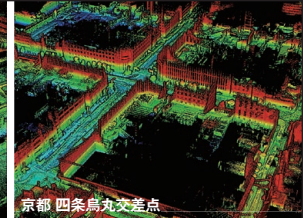
この森林が…



3Dデータ化されます



京都 西本願寺



京都 四条烏丸交差点

STEP1

3D測定20万円～

約1時間 ※最長2時間(測定時間)

先進のレーザー技術で精密な三次元データをスピーディーに取得できます。

STEP2

データ加工20万円～

1測定対象

測定したデータを専門スタッフが最短5営業日で整備・提供します。

STEP3

Web掲載支援5万円～

1測定対象

整備したデータをHPやYoutubeで活用できます！  
まずはお気軽にご相談ください。

今なら上記価格より**10%OFF**キャンペーン実施中 (平成30年8月31日受付分まで) ※全て参考価格

Kokyo 株式会社光響

☎070-6925-5558

営業時間:9:00~18:00  
(定休日:土日祝)

〒600-8411京都市下京区烏丸通四条下ル水銀屋町637番地 第5長谷ビル2F

光響 検索  
<https://www.symphotony.com>  
info@symphotony.com

